

KSCAN-X 技術規格

掃描模式	大面積掃描	84 條交叉藍色雷射線
	中距離掃描	54 條交叉藍色雷射線
	深孔掃描	額外 1 條藍色雷射線
	攝影測量	混合攝影測量
精度 (1)	中距離掃描	0.030 mm
	大面積掃描	0.075 mm
體積精度 (1)(2)		0.075 mm + 0.010 mm/m
最高掃描速率		6,450,000 次測量/秒
最大掃描面積		2600 mm × 1800 mm
工作距離		0.30 m ~ 2.50 m
物件尺寸範圍		0.5 m ~ 15 m
雷射類別		Class II (人眼安全)
最小點密度		0.1 mm
尺寸		344 mm × 124 mm × 99 mm
隔離距離		235 mm
設備連接	介面模式	USB 3.0 Type-B
	無線標準	Wi-Fi 6, 802.11a/b/g/n/ac
	無線連接方式	支援雙網卡
	智慧無線模式	支援
	不間斷電源	支援
環境適應能力	工作環境	無風扇設計, 適合車間環境使用
	工作溫度	-10 °C ~ 40 °C
	工作濕度	10% ~ 90% RH
	防護等級	IP 50

專利證書

CN204329903U, CN104501740B, CN104165600B, CN204988183U, CN204854633U, CN204944431U, CN204902788U, CN105068384B, CN105049664B, CN204902784U, CN204963812U, CN204902785U, CN204902790U, CN106403845B, CN209197685U, CN209263911U, CN106500627B, CN106500628B, CN206132003U, CN206905709U, CN107202554B, CN209310754U, CN209485295U, CN209485271U, CN305446920S, CN209991946U, US10309770B2, KR102096806B1, KR102209255B1, US10914576B2, CN113470180B, CN113218417B, CN113063370B, CN218411073U, CN113310427B, CN113074659B, CN218772495U, CN113473034B, CN115830249B, CN219829786U, CN116206069B

(1) ISO 17025 實驗室認可：依據 JJF1951 規範、VDI/VDE 2634 part 3 標準，對此性能進行評估。

(2) 搭配 800 mm 高精度比例尺。

* 本公司保留本網站所述的參數及圖片在法律範圍內解釋及修改的權利。

SolidWizard
實威國際股份有限公司
SolidWizard Technology Co., Ltd.

思看科技

智慧型無線大面積 3D 掃描器

KSCAN-X

視野無界 超乎所見



實威國際智慧製造
SolidWizard Intelligent Manufacturing
www.swtcim.com

台北 TEL:886-2-2795-1618 高雄 TEL:886-7-537-1919 寧波 TEL:86-574-2791-0688
新竹 TEL:886-3-657-7388 天津 TEL:86-22-5856-2126 廈門 TEL:86-592-221-3168
台中 TEL:886-4-2475-8008 上海 TEL:86-21-6326-3589 東莞 TEL:86-769-2202-6658
台南 TEL:886-6-384-0678 蘇州 TEL:86-512-6878-6078



KSCAN-X 智慧型無線大面積 3D 掃描器, 沿襲思看科技創新智慧型無線和混合攝影測量技術的強大基因, 以無界掃描能力重新定義工業大範圍掃描的新標準。

KSCAN-X 具有無線操作、超寬掃描區域、擴大景深和快速掃描等核心優勢, 輕鬆實現航空航太、重工業和軌道運輸等行業的超大型和中型零件的高精度 3D 測量, 有助於裝備製造業的效率躍升、精準品管。



超大面積 超大景深



四交叉藍光高速掃描



超大型和中大型物件掃描



深孔測量



混合攝影測量



全無線操作

廣域無界 遠距精準

超大掃描面積

基於自主研發演算法優化, KSCAN-X 帶來全面開闊的掃描面積, 可對超大尺寸物件進行一體化掃描, 單面積最大可達 2.6m×1.8m, 快速捕捉超大型物件的全場景特徵。

超大景深

掃描景深覆蓋 0.3m - 2.5m, 相容超大型物件遠距離大範圍快速捕捉和中大型物件精細測量, 帶來更佳、更流暢的高效掃描體驗, 大幅縮短檢測週期。



0.3m

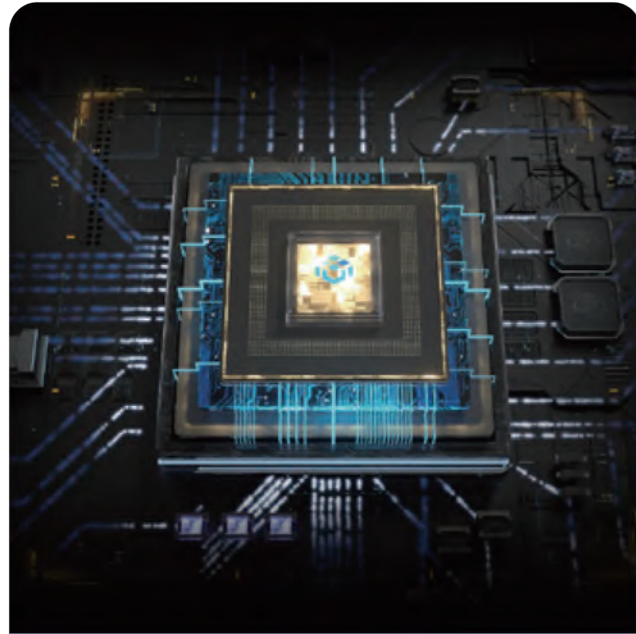
2.5m

2.6m

1.8m

無線測量 自由無限

KSCAN-X 內建強勁運算引擎，短時間內高效處理大量數據。結合嵌入式高性能電池模組和雙網卡設計，支援無線資料傳輸、零纜線供電，可滿足無電、用電不便等應用環境，打造無線自由的 3D 測量體驗。



內建強勁運算模組
高效處理大量數據



雙內建電池
支援雙電循環供電



雙網卡設計
資料傳輸高速穩定

疾速掃描 效率加倍

採用創新的四交叉藍色雷射掃描技術，結合高幀率處理晶片，整體測量效率大幅躍升，大尺寸測量疾速反應，無需等待。

4×21 條
交叉藍色雷射線

6,450,000 次測量/秒
掃描速率高達

180 fps
高幀率

更少標記
讓掃描流程更有效率



多元場景 全面覆蓋

超大型物件高效掃描



大面積掃描

4*21條藍色雷射線高效掃描，單次掃描輕鬆覆蓋大尺寸物件，最高精確度可達0.075mm，體積精確度可達0.075 mm + 0.010 mm/m。



自適應攝影測量

升級高效混合攝影測量功能，遠距離測量保障全面的精確度，近距離測量捕獲局部的精確度，避免大尺寸測量帶來的累積誤差，確保在大型複雜場景也能完整精確地測量。

中大型物件兼具細節

中距離掃描模式，配備 2*27 條交叉藍色雷射線，專為 0.5m - 2m 中大型尺寸物件掃描設計，高效捕捉細節，確保掃描效果出眾。無論是複雜曲面結構還是精細的微觀特徵，都能清晰還原，最高精確度可達 0.030 mm，精準掌握中大型物件的品質檢測需求。



深孔測量無死角

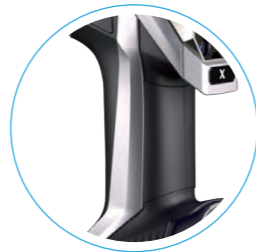
KSCAN-X 具有較同類型產品更小巧、更輕盈的形態，憑藉著較短的基線距離，搭載深孔檢測專用 1 條藍色雷射線，收集深孔及死角如管道內部、齒輪齒槽等難以觸及的區域有顯著優勢，確保最終數據收集的完整性。



符合人體工學與力量美學



創新佈局視覺框架，各別呈現精密的功能組件，透過巧妙的視覺引導，構成相機鏡頭與雷射器的視覺焦點，功能一目了然。



充分考量人體工學理念，優化產品重心位置與握持體驗，確保長時間使用依然舒適自如。



KSCAN-X 以流暢銳利的線條勾勒出力量感十足的外觀型態，將掃描器的動態性能轉化為可感知的視覺張力。

便攜易用 精簡操作

Step 1

小巧便攜 即開即用

緊密的機身設計搭配便攜小巧的防護箱，單人可輕鬆攜帶；可選多功能防護箱，比例尺配件也能一箱收納。



Step 2

無線連接 靈活駕馭

無線連接，擺脫纜線束縛，賦予每一次掃描自由與靈動。



Step 3

快速校準 省時省力

20 秒快速校準，高效省時，大幅縮短現場準備時間，現場作業無需等待。



Step 4

智慧按鍵 一鍵即掃

智慧按鍵控制，無需電腦操作，複雜功能一鍵選擇，即可開始掃描流程。



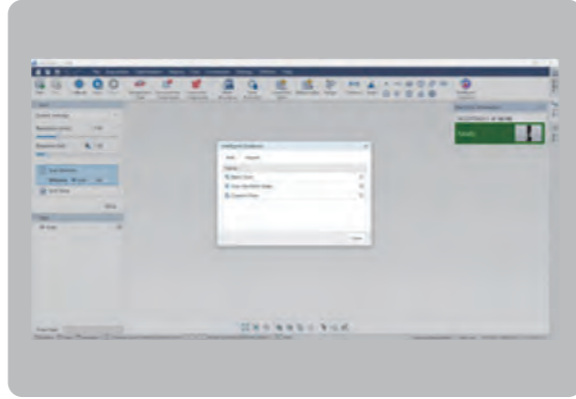
觸控螢幕

機身內建彩色智慧觸控螢幕，即時回饋設備狀態，設備狀態一目了然，帶來全新的互動體驗。



智慧引導

搭載新一代軟體平台，支援自訂智慧引導，即時呈現直觀的操作流程與智能化任務指引，操作簡單易上手，有效降低培訓成本與設備使用門檻。



支援即時監看

標配手機支架，隨身監看即時掃描數據。



自訂按鍵



全場景測量軟體平台

搭載新一代DefinSight全場景測量軟體平台，專為工業級3D掃描器及檢測量身打造，憑藉直觀的界面設計、廣泛的相容性、高效的數據處理能力，帶給您全方位精細化、清晰化、高效的進階測量體驗。

01 極簡易用

高度智能化、友好的互動方式，巧妙詮釋精簡工作流程。

02 用戶分層

兼顧新手友好互動和專業用戶高階應用需求，人人都能輕鬆上手。

03 流暢快速掃描

秒開秒連，測量過程支援即時掃描、即時數據封裝。

04 更逼真細節

支援數據即時網格化，網格重建速度更快、數據品質更精細，輪廓細節清晰可見。

